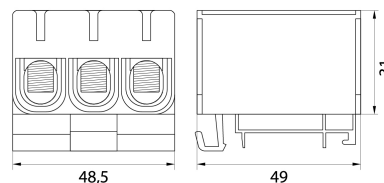
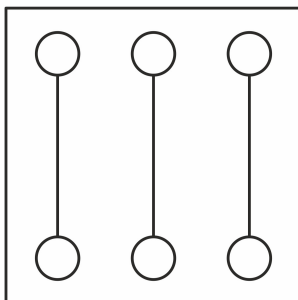
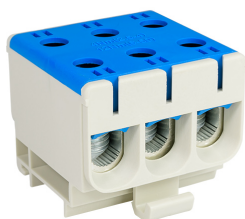


Złączka przelotowa WLZ35/3x50/n

Zaciski trójtorowe/rozdzielne z wysokiej jakości osłoną, wykonaną z niepalnego tworzywa PA6 GF25. Wkłady wykonane z Aluminium cynowanego. Zaciski przygotowane do montażu na szynach TH35 lub bezpośrednio do powierzchni płaskich przy pomocy wkrętów z niskimi łbami. Do montażu niezbędne są klucze sześciokątne (imbusy). Każda złączka występuje w trzech kolorach: niebieskim, szarym oraz żółto-zielonym.



Informacje ogólne

| | |
|---------------------------|------------------------|
| ID produktu | 48.350 |
| GTIN/EAN | 5901769019270 |
| Nazwa producenta | ELEKTRO-PLAST OPATÓWEK |
| ID produktu wg producenta | 48.350 |
| Masa netto | 0,096 kg |
| Długość netto | 0,049 m |
| Szerokość netto | 0,0485 m |
| Głębokość netto | 0,031 m |
| Grupa rabatowa producenta | B |
| Kod celny | 8536 90 10 |

Opis ETIM

| | |
|---|---|
| Klasa | Złączka szynowa przelotowa (EC000897) |
| Grupa | Złączki szynowe / zaciski do montażu na szynie (EG000012) |
| Przekrój przyłączanego przewodu linkowego bez końcówki tulejkowej | 2,5..50 mm ² |
| Przekrój przyłączanego przewodu linkowego z końcówką tulejkową | 2,5..50 mm ² |
| Przekrój przyłączanego przewodu jednodrutowego | 2,5..50 mm ² |
| Przekrój przyłączanego przewodu wielożyłowego | 2,5..50 mm ² |
| Prąd znamionowy In | 145 A |
| Napięcie znamionowe | 690 V |

| | |
|-----------------------------------|------------------------------|
| Rodzaj połączenia elektrycznego 1 | Połączenie śrubowe |
| Rodzaj połączenia elektrycznego 2 | Połączenie śrubowe |
| Liczba poziomów | 1 |
| Liczba zacisków na poziom | 6 |
| Do instalacji | Aluminium/miedź |
| Sposób montażu | Szyna montażowa DIN TH-35 mm |
| Szerokość | 0,049 mm |
| Wysokość | 0,0485 mm |
| Głębokość | 0,031 mm |
| Kolor | Niebieski |

Linki MIME

| | |
|-------------------|---|
| Zdjęcie produktu | https://www.elektro-plast.pl/pub/Image/products/48.350.jpg |
| Zdjęcie produktu | https://www.elektro-plast.pl/pub/Image/schematy/WLZ_schemat_elektryczny.jpg |
| Rysunek wymiarowy | https://www.elektro-plast.pl/pub/Image/schematy/48.350.jpg |