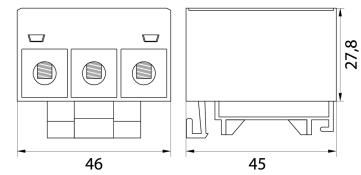
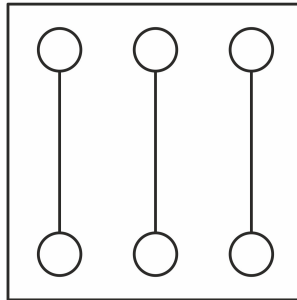
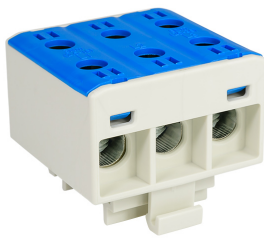


Złączka przelotowa WLZ35/3x35/n

Zaciski trójtorowe/rozdzielne z wysokiej jakości osłoną, wykonaną z niepalnego tworzywa PA6 GF25. Wkłady wykonane z Aluminium cynowanego. Zaciski przygotowane do montażu na szynach TH35 lub bezpośrednio do powierzchni płaskich przy pomocy wkrętów z niskimi łbami. Do montażu niezbędne są klucze sześciokątne (imbusy). Każda złączka występuje w trzech kolorach: niebieskim, szarym oraz żółto-zielonym.



Informacje ogólne

ID produktu	48.335
GTIN/EAN	5901769019249
Nazwa producenta	ELEKTRO-PLAST OPATÓWEK
ID produktu wg producenta	48.335
Masa netto	0,064 kg
Długość netto	0,045 m
Szerokość netto	0,046 m
Głębokość netto	0,028 m
Grupa rabatowa producenta	B
Kod celny	8536 90 10

Opis ETIM

Klasa	Złączka szynowa przelotowa (EC000897)
Grupa	Złączki szynowe / zaciski do montażu na szynie (EG000012)
Przekrój przyłączanego przewodu linkowego bez końcówki tulejkowej	2,5..35 mm ²
Przekrój przyłączanego przewodu linkowego z końcówką tulejkową	2,5..35 mm ²
Przekrój przyłączanego przewodu jednodrutowego	2,5..35 mm ²
Przekrój przyłączanego przewodu wielożyłowego	2,5..35 mm ²
Prąd znamionowy In	120 A
Napięcie znamionowe	690 V

Rodzaj połączenia elektrycznego 1	Połączenie śrubowe
Rodzaj połączenia elektrycznego 2	Połączenie śrubowe
Liczba poziomów	1
Liczba zacisków na poziom	6
Do instalacji	Aluminium/miedź
Sposób montażu	Szyna montażowa DIN TH-35 mm
Szerokość	45 mm
Wysokość	46 mm
Głębokość	28 mm
Kolor	Niebieski

Linki MIME

Zdjęcie produktu	https://www.elektro-plast.pl/pub/Image/products/48.335.jpg
Zdjęcie produktu	https://www.elektro-plast.pl/pub/Image/schematy/WLZ_schemat_elektryczny.jpg
Rysunek wymiarowy	https://www.elektro-plast.pl/pub/Image/schematy/48.335.jpg